

**STOLL**



**STOLL** Munkaeszközök



Igazi erőfitogtatók.  
**Fő mozgatók.**

# MUNKAESZKÖZÖK

Segítség a derekas munkához.



Home of Quality.

# Merítsen a teljéből!

Gabona rakodás, bálaszállítás, silótakarmány kivágás, raklapok felhalmozása, farönkök mozgatása és még sorolhatnánk tovább - mindez sokkal könnyebb egy STOLL homlokrakodóval és a hozzáillő munkaeszközzel.

Mindegy, milyen feladat elébe néz, a STOLL mindig jó megoldással áll elő. A munkaeszközöknek a legnehezebb terhelést is ki kell bírniuk. Ezért a STOLL a legjobb minőségű anyagokat és a „German Engineering” elvét veti be termékei fejlesztésénél. Bőséges gyakorlati tesztelés garantálja a STOLL munkaeszközök hosszú élettartamát.

A STOLL mérnökök követik az eseményeket, mindig újdonságokat fejlesztenek ki, melyek pontosan megfelelnek az Ön igényeinek és megkönnyítik az Ön életét. Az Ön kihívásai motiválnak minket.





Az eredeti STOLL munkaeszközök minden próbát kiállnak. Sokoldalúak, robusztusak és performánsak. Használja ki a homlokrakodója teljes erejét.



# Megkönnyített munkaeszköz kezelés.



Gombnyomásra működő munkaeszköz-rögzítő mechanizmus, még kényelmesebb eszközcsere, leszállás nélkül – a HYDRO-LOCK-al.



A hidraulikavezetékek még gyorsabb csatlakoztatása érdekében az eszközfelfogatást is ellátták "Werkzeug-Fix" (munkaeszköz-rögzítő) rendszerrel.

A munkaeszközök felszerelése – csak egy rövid boxkiállítás



**1** Közelítse meg és akassza be a homlokrakodót



**2** Billentse meg a munkaeszközt – a rögzítő mechanizmus automatikusan reteszelődik



**3** Csatlakoztassa a hidraulikát



### 3./4. hidraulikakör

- A hidraulikus munkaeszközök egyszerű kezelése
- A vezetőnek nincs szüksége további vezérlőegységre
- Pl. szilázsfogóval, bálamegfogóval vagy bálaszállító targoncával történő munkavégzéshez szükséges



### REAL<sup>3</sup>

- Valódi harmadik hidraulikakör a munkaeszközök irányítására a homlokrakodó vezérlésétől függetlenül
- A munkaeszközt közvetlenül a traktor hidraulika szivattyúja táplálja
- A munkaeszközök optimális használata funkcióik egyidejű végrehajtásának köszönhetően



### Kettős reteszelés

- Sorozat ehhez: FZ 60/60.1 + 80.1
- Ehhez: FZ 50/50.1 opcionális
- Kifejezetten nagy igénybevételű munkavégzéshez

**Sokoldalú technológiáinknak köszönhetően a munkaeszközök kezelése kész gyerekjáték. Mivel az idő pénz.**



# GENERÁCIÓKON túl.







# Minden kanál tele!

A Profiline robusztus kiegészítője: minden munkához megfelelő kanál – sokoldalú alkalmazás és terhelhetőség:

- Magas robusztusság, alacsony kopás és kis önsúly a kiváló minőségű acélnak köszönhetően.
- Könnyű munka ragadós anyagok esetén is - ezt az él felé nyíló kúpos alak teszi lehetővé.
- A vágóél a legkeményebb igénybevételkor is helytáll - nap mint nap, év év után.



A kemény vágóél -  
BRINELL 500



A kemény vágóél -  
BRINELL 500

**ROBUST U** – univerzális alkalmazásra, könnyű, illetve közepesen nehéz munkák elvégzésére

Rendelési szám	Szélesség m-ben	Ürtartalom, tetézett, m <sup>3</sup> -ben	Ürtartalom, csapott, m <sup>3</sup> -ben	BRINELL 500 HB vágóél	Súly kg-ban		
3428170	1,15	0,47	0,41	110x16	130		
3428180	1,30	0,51	0,44	110x16	132		
3428190	1,50	0,60	0,52	150x16	161		
3428200	1,70	0,68	0,59	150x16	176		
3428210	1,90	0,76	0,66	150x16	211		
3428220	2,05	0,82	0,71	150x16	225		
3428230	2,20	0,89	0,77	150x16	269		
3461720	2,40	0,94	0,82	150x20	310		

**ROBUST M** – célzottan laza állagú, kis fajsúlyú ömlesztett anyagok rakodására alkalmas

Rendelési szám	Szélesség m-ben	Ürtartalom, tetézett, m <sup>3</sup> -ben	Ürtartalom, csapott, m <sup>3</sup> -ben	BRINELL 500 HB vágóél	Súly kg-ban		
3428330	2,05	1,45	1,13	150 x 16	320		
3429920	2,20	1,56	1,22	150 x 16	384		
3429930	2,40	1,70	1,33	200 x 20	432		
3429940	2,60	1,86	1,45	200 x 20	462		

**ROBUST S** – nehéz és ragadós anyag, mint például a nedves föld vagy hó mozgatására alkalmas



A kemény vágóél -  
BRINELL 500

Rendelési szám	Szélesség m-ben	Úrtartalom, tetézett, m <sup>3</sup> -ben	Úrtartalom, csapott, m <sup>3</sup> -ben	BRINELL 500 HB vágóél	Súly kg-ban		
3428260	1,50	0,60	0,52	150 x 16	172		
3428270	1,70	0,68	0,59	150 x 16	190		
3428280	1,90	0,74	0,64	150 x 20	242		
3428290	2,05	0,81	0,70	150 x 20	258		
3428300	2,20	0,87	0,76	150 x 20	308		
3428310	2,40	0,94	0,82	200 x 20	351		
3459310	2,60	1,01	0,88	200 x 20	376		

**ROBUST T** – fogazattal ellátott, földmunkák vagy árokásási munkálatokra



A kemény vágóél -  
BRINELL 500

Rendelési szám	Szélesség m-ben	Úrtartalom, tetézett, m <sup>3</sup> -ben	Úrtartalom, csapott, m <sup>3</sup> -ben	BRINELL 500 HB vágóél	Súly kg-ban	Fogak	
3436990	1,50	0,60	0,52	150 x 16	177	5	
3437000	1,70	0,68	0,59	150 x 16	196	6	
3437010	1,90	0,74	0,64	150 x 20	249	6	
3437020	2,05	0,81	0,70	150 x 20	266	7	
3437030	2,20	0,87	0,76	150 x 20	316	7	
3437040	2,40	0,94	0,82	200 x 20	359	8	
3459300	2,60	1,01	0,88	200 x 20	385	8	

**Simító és szorítós markolókanál (4 az 1-ben)** – ellát egyszerre négy funkciót: kanalazás, markolás, egyengetés, gyorsürítés



Rendelési szám	Szélesség m-ben	Úrtartalom, tetézett, m <sup>3</sup> -ben	Súly kg-ban				
3492030	1,70	0,60	350				
3492040	1,90	0,67	368				
3492050	2,10	0,77	400				

3. hidraulikus vezérlőkör szükséges

Igazi legendák és merő csodák. A STOLL kanalaink, kéz a kézben a ProfiLine-al keményen nekilátnak a munkának.



**Multifunkcionális helycsoda hatalmas erővel. ProfiLine munkaeszközeink minden gazda méltó partnerei. Élvezze ki Ön is előnyeit.**

# Élvezze ki Ön is előnyeit!

Mindegy, hogy állattenyésztés vagy biogáz berendezés - silótakarmány mindenhol van.

- A STOLL-nál minden silótakarmánnyal kapcsolatos munkához létezik egy találó ProfiLine munkaeszköz.
- Hatékony és kényelmes – minden munkaeszköz könnyen és pontosan vezérelhető.
- A mi tanácsunk: A nagy markolókanalak óriási térfogatuk van. Különösen a biogáz berendezéseknél simán együttműködhetnek a kerekes rakodókkal.

## HD multifunkcionális kanál



Rendelési szám	Szélesség m-ben	Úrtartalom, m <sup>3</sup> -ben	Nyitási szélesség mm-ben	Súly kg-ban			
3668340	2,05	0,85	1.320	443			
3668350	2,20	0,92	1.320	472			
3668360	2,50	1,00	1.320	512			
<b>Oldallemez</b> (adatok készletenként)							
3659430							
<b>Oldalfog</b> (adatok készletenként)							
3659420							
<b>3. hidraulikus vezérlőkör szükséges</b>							

**Szálastakarmány kanál** - univerzális eszköz szilázsmarkoláshoz:  
Zárt aljának köszönhetően laza, pépes anyagok rakodására is alkalmas



Rendelési szám	Szélesség m-ben	Úrtartalom, m <sup>3</sup> -ben	Nyitási szélesség mm-ben	Súly kg-ban			
3547610	1,50	0,59	1.290	292			
3547620	1,70	0,67	1.290	314			
3547630	2,05	0,82	1.290	373			
3547650	2,20	0,88	1.290	423			
<b>Oldallemez tetszés szerint</b> (adatok darabonként)							
3548350							
<b>3. hidraulikus vezérlőkör szükséges</b>							

**Szilázsvilla** - tökéletes a silótakarmány vagy trágya szállításához



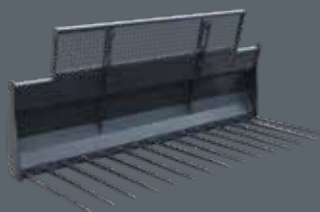
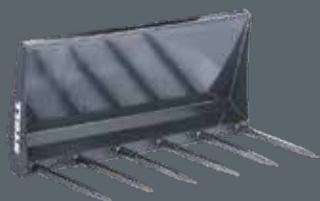
Rendelési szám	Szélesség m-ben	Úrtartalom, tetézett, m <sup>3</sup> -ben	Fogazat lent	Nyitási szélesség mm-ben	Súly kg-ban		
3429090	1,30	0,54	7	1.300	226		
3429100	1,50	0,63	8	1.300	249		
3429110	1,70	0,71	9	1.300	268		
3429120	2,05	0,87	11	1.300	304		
3430650	2,40	1,02	13	1.300	355		
<b>3. hidraulikus vezérlőkör szükséges</b>							

Profi-Cut szilázsvágó kanál – a silótakarmány adagonkénti kivágására;  
a fogazott él egyenes vágóélet tesz lehetővé



Rendelési szám	Szélesség m-ben	Úrtartalom, m <sup>3</sup> -ben	Mélység mm-ben	Nyitási szélesség mm-ben	Fogak Száma	Súly kg-ban	
3334760	1,28	0,87	790	856	10	500	
2449320	1,52	1,05	790	856	13	530	
3306680	1,88	1,28	790	856	16	730	
<b>Tolószerkezet</b>							
3521560							
<b>3. hidraulikus vezérlőkör szükséges</b>   Az 1,88-as szélességnél két toló szükséges.							

Trágyavilla – trágya rakodásához. A fogazat elrendezése megakadályozza, hogy a rakomány kárba vesszen



Rendelési szám	Szélesség m-ben	Foghossz mm-ben	Fogak Száma	Súly kg-ban			
3364760	1,25	810	7	125			
3364690	1,50	810	8	145			
3364520	1,75	810	10	165			
<b>Oldalfogazat</b> (adatok készletenként)							
3534780							
3611820	2,00	810	11	243			
3611830	2,00	1.100	11	264			
3611930	2,25	1.100	12	288			
3660460	2,50	1.100	14	318			
<b>Oldalfogazat</b> (adatok készletenként)							
3534780							
<b>Rakodórács</b> (2,00 m munkaszélességű villákhoz)							
3599680	2,00			40			

**Markolókanalak, melyek jó nagyot harapnak, de nem tömődnek el. Még a kerekes rakodók is visszarettennek tőlük. Profik a ProfiLine-hoz.**



**Markolókanál** – minden típusú silótakarmányhoz alkalmas: Ideális közvetlen rakodáshoz és szállításhoz

Rendelési szám	Szélesség m-ben	Nyitási szélesség mm-ben	Úrtartalom, m <sup>3</sup> -ben	Súly kg-ban	
3687650	1,60	1.480	0,88	512	
3687660	1,80	1.480	1,00	549	
3687670	2,00	1.480	1,10	601	
3687680	2,20	1.480	1,21	641	
3687690	2,50	1.480	1,38	753	
<b>Fog tetszés szerint</b> (adatok készletenként)					
3635370					

**3. hidraulikus vezérlőkör szükséges**

**Ömlesztett áru kanál** – multifunkcionális munkaeszköz, speciálisan a terjedelmes árukhoz



Rendelési szám	Szélesség m-ben	Nyitási szélesség mm-ben	Úrtartalom, m <sup>3</sup> -ben	Súly kg-ban	
3591550	1,80	1.480	1,00	557	
3632970	2,00	1.480	1,10	605	
3591560	2,20	1.480	1,21	636	
3602920	2,50	1.480	1,38	762	
<b>Oldallemez tetszés szerint</b> (adatok készletenként)					
3660080					

**3. hidraulikus vezérlőkör szükséges**



A STOLL bálafogók minden bálaméret-  
hez a tökéletes választás.

# A bálákhoz, kész, rajt!

Minden nyár a bálák csúc szezonja - készüljön fel időben: a bálamozgatásra szolgáló STOLL eszközökkel

Nem számít, hogy kerek vagy szögletes bálák, fóliával vagy anélkül: A STOLL-nál mindig megtalálja a megfelelő munkaeszközt.



Csomagolt bálafogó H – tökéletesen alkalmas fóliába csomagolt körbálákhoz: Nincsenek éles peremek, amik megrongálhatnák a fóliát

Rendelési szám	Súly kg-ban						
2364610	225						
1,00 m és 1,80 m közötti átmérőjű körbálákhoz / 1,60 m átmérőjű szögletes bálákhoz! <b>3. hidraulikus vezérlőkör szükséges</b>							

Csomagolt bálafogó PRO H – a fóliába csomagolt kerek és szögletes bálák biztos kezeléséhez

Rendelési szám	Súly kg-ban						
3395020	305						
Legnagyobb / legkisebb nyitás: 2,05 m / 0,65 m   Hasznos mélység: 1,20 m   Szállító szélesség: 1,35 m   Szögletes és kerek, fóliába csomagolt bálákhoz <b>3. hidraulikus vezérlőkör szükséges</b>							

Hátsó bálafogó keret – kör- és fóliába csomagolt bálák szállításához a traktor hátulján

Rendelési szám	Súly kg-ban						
3336750	115						
Hárompontos rögzítés a traktor hátsó felére vagy a háromszögű kapcsolószerkezetre   Befogó szélesség 0,94 m és 1,34 m között / gémhossz 1,28 m / csőátmérő 0,12 m							





### Bálafogó keret H – ideális a körbálák szállításához

Rendelési szám	Súly kg-ban						
3380410	105						

Körbálákhoz! Befogó szélesség 0,94 m és 1,34 m között / gémhossz 1,28 m / csőátmérő 0,12 m



### Maxi karmos bálafogó H – egyszerre akár két bálát is meg lehet fogni, emelni és rakodni

Rendelési szám	Súly kg-ban						
2449950	150						

Kerek és hasáb alakú bálákhoz | **3. hidraulikus vezérlőkör szükséges**



### Hengeres bála villa – minden típusú bálához alkalmas

Rendelési szám	Súly kg-ban						
3573240	245						

Fóliába csomagolt kerek és hasáb alakú bálákhoz / befogó szélesség 0,60 m és 1,85 m között | **3. hidraulikus vezérlőkör szükséges**



### Bálaszállító targonca H – az integrált emelőszerkezet segítségével 1,40 m-rel magasabbra lehet emelni a bálákat

Rendelési szám	Súly kg-ban						
1339660	260						

Kerek és négyszögű bálákhoz / plusz magasság 1,40 m a normál magassághoz képest | **3. hidraulikus vezérlőkör szükséges**

Szélhámuskodni mindenki tud, de csak kevesen tartják be ígéretüket. Raklap- és bála villáink igazi mindentudók a maguk területén.



**Bálatüske H** – a tüskék különbözőképpen helyezhetők el – így a villa minden bálához alkalmas

Rendelési szám	Teherbírás kg-ban	Foghossz mm-ben	Súly kg-ban				
3378240		1 x 800 / 1 x 1.200	92				
3411860		2 x 1.200	95				
<b>Keret</b>							
3385190	1.000		76				
<b>Nehéz terhek szállítására alkalmas villák (adatok darabonként)</b>							
1330130		1.200	9				
<b>Nehéz terhek szállítására alkalmas villák (adatok darabonként)</b>							
0476240		800	5				
Kerek és négyszögű bálákhoz   Utólag felszerelhető kiegészítő fogak							

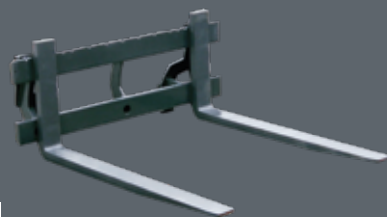
**HS nagybála villa** – a fogak közötti távolság könnyen módosítható. A keretet raklapvilla fogakkal is fel lehet szerelni

Rendelési szám	Foghossz mm-ben	Súly kg-ban					
3684190	1.200	137					
3684200	1.200 felhajtható	143					
<b>Keret HS</b>							
3654340	–	110					
<b>Bálatartó fogak HS (adatok darabonként)</b>							
2400050	1.200	20					
3331520	1.200 felhajtható	23					
Kerek és hasáb alakú bálákhoz							

**Nagybála villa** – több egymásra rakott bála biztonságos szállításához

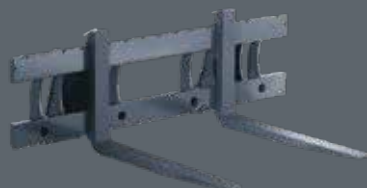
Rendelési szám	Foghossz mm-ben	Súly kg-ban	Hasznos teher kg-ban				
3611920	1.200 klappbar	147	1.000				
Kerek és hasáb alakú bálákhoz. A közúton való biztonságos közlekedés érdekében üres állapotban a bálatartó fogak felhajthatók.							

# Minden rendben.



Emelés, rakodás, halmozás – az Ön ProfiLine-jához találó STOLL raklapvillákkal mindig pontosan dolgozik:

- A raklapvillák különösen stabilak, mivel a STOLL nagy hangsúlyt fektet a robusztus szerkezetre és a legjobb anyagra.
- A fogak a munkának megfelelően helyezhetők el: A fogak kézzel eltolhatók.
- A legnagyobb raklapvilla akár 3,5 tonnát is megemel. Ezáltal a homlokrakodó munkaeszközök abszolút csúcs-csoportjába tartozik.



Raklapvilla HD - a villák igény szerint eltolhatók - a vezető bálartató fogakat is szerelhet a keretre

Rendelési szám	Teherbírás kg-ban	Foghossz mm-ben	Súly kg-ban	Szélesség mm-ben	Felvétel		
3646850	2.500	1.200	196	1.250	ISO 2328		
3654360	1.600	1.200	166	1.250	ISO 2328		
3654370	1.600	1.000	158	1.250	ISO 2328		
<b>Keret HD</b>							
3654340	2 500		94	1.250	ISO 2328		
<b>Raklapvilla fogak HD</b> (adatok darabonként)							
3570730	1 250	1 200	51		ISO 2A		
3570720	800	1 200	36		ISO 2A		
3570710	800	1 000	32		ISO 2A		
Keret inkl. 3 hüvely a bálartató fogakhoz							

Raklapvilla HD oldalcsúszkával

Rendelési szám	Teherbírás kg-ban	Foghossz mm-ben	Súly kg-ban	Szélesség mm-ben	Felvétel		
3614380	2000	1.200	257	1.250	ISO 2328		
<b>Keret HD</b>							
3666450	2 000		155	1.250	ISO 2328		
<b>Raklapvilla fogak HD</b> (adatok darabonként)							
3570730	1 250	1 200	51		ISO 2A		
Oldalsó eltolás +/- 145 mm   <b>3. hidraulikus vezérlőkör szükséges</b>							

Raklapvilla HS 1500 – a keretet a raklapvilla fogakon kívül akár négy bálartató foggal is fel lehet szerelni

Rendelési szám	Teherbírás kg-ban	Foghossz mm-ben	Súly kg-ban	Szélesség mm-ben	Felvétel		
3430830	1.600	1.000	185	1.500	ISO 2328		
3434900	1.600	1.200	200	1.500	ISO 2328		
<b>Keret HS 1500</b>							
3434840	1 600		115	1.500	ISO 2328		
<b>Raklapvilla fogak HS</b> (adatok darabonként)							
3570710	800	1 000	43		ISO 2A		
3570720	800	1 200	66		ISO 2A		

# Emelő segéd- eszközök.

## Súlyok emelése - könnyedén

A STOLL mérnökök kifejezett célja olyan munkaeszközök kifejlesztése az Ön számára, melyek hatékonyabbá teszik a mezőgazdaságot. Csökkentett emberi erővel és robusztus technológiával könnyebben megbirkózik a hétköznappal. Az Ön ProfiLine-ja is örvend ennek.



**Az erdőknek is szükségük van a STOLL-ra.  
Optimálisan támogatjuk Önt az erdészeti munkában is.  
Mivel az erdő megérdemli.**

**Bigbag emelő** – speciálisan az egy vagy két füles ömlesztett árus zsákok számára tervezték. Az eszköz a terhet a munkaeszköz forgópontja fölé emeli - így a kilátás garantáltan szabad marad

Rendelési szám	Hasznos teher kg-ban	Súly kg-ban	Emelési magasság az eszköz forgópontja fölött mm-ben				
3602900	1.000	115	1.500				
Zsákolt ömlesztett áru 1.000 kg-ig							

**Bag-Lift H** – tökéletesen alkalmas a négy füles ömlesztett árus zsákokhoz

Rendelési szám	Hasznos teher kg-ban	Súly kg-ban	Emelési magasság az eszköz forgópontja fölött mm-ben				
2357100	1.000	180	500				
Zsákolt ömlesztett áru 1.000 kg-ig							

**Teherkampó** – a jó egyensúlyhoz szállítás közben: A teher középen van, közel az első hídhöz

Rendelési szám	Teherbírás kg-ban	Súly kg-ban					
2309670	2.000	16					
Kampó forgatható csapágyazással							

# Ideális az erdőben és erdőgazdaságban.

Famunka – a STOLL erdészeti munkaeszközök hatékony munkát biztosítanak.

A rönkfogó villa és a rönkszállító villa specialista az erdőgazdaságban.



**Rönkfogó villa H hidraulikus leszorító karral** – farönkök megfogása a leszorító karral - így semmi nem vész el

Rendelési szám	Nyitás m-ben (szerszámnyílás)	Súly kg-ban					
3390260	1,04	235					

**3. hidraulikus vezérlőkör szükséges**



**Rönkszállító villa** – farönkök szállítására és összeszorítására

Rendelési szám	Súly kg-ban						
1317750	150						



**Leszorító kar** – ideális kiegészítője a raklapvillának farönkök kiemeléséhez vagy rakodásához

Rendelési szám	Nyitási szélesség mm-ben	Súly kg-ban					
3548990	1.385	79					

HD és HS 1500 raklapvillához (külön kell megrendelni) | **3. hidraulikus vezérlőkör szükséges**

# Az okos extra.



**Biztonsági rács** – hogy semmi se csússzon el:  
Biztosítja hátul a rakományt

Rendelési szám	Súly kg-ban						
3570550	23						
HS nagybála villához és HD raklapvillához – 1500 mm-es keretekhez nem illik							



**14 fokos adapter** – a még jobb bebillentési szögnek köszönhetően  
minden a kanálban marad

Rendelési szám	Súly kg-ban						
3522000	12						
A bebillentési szög javításához (készlet: 2 vinkli csavarokkal) - csak kanalakhoz és trágyavillákhoz talál							



**Három pontos adapter** – kampós szerszámok  
rögzítésére a vontató hátsó felére

Rendelési szám	Súly kg-ban						
3386990	60						
A vontató hátsó feléhez 3 pontos rögzítéssel rendelkező kampós szerszámok esetén a megengedett terhelés 1,5 t az alsó függesztő kar kapcsolódási pontjánál							

**STOLL globálisan és liberálisan gondolkozik. Ezért választékunkban Ön intelligens speciális megoldásokat talál a ProfiLine-hoz, ha valaha is szüksége van rá az életben. STOLL mindig támogatja Önt.**



**Kampós átszerelő garnitúra** – kampós munkaeszközök átszerelésére Euronorm szabványra

Rendelési szám	Súly kg-ban			
1334090	19			
1 teljes garnitúra csatlakozólap (bal + jobb)				



**Kampók és rögzítőfülek** – külön készlet a kampós munkaeszközökre történő átszereléshez

Rendelési szám	Súly kg-ban			
3320080				
Külön készlet: 2 kampó, 2 fül				



**Eszközállvány** – rend a lelke mindennek: ideális tárolóhely akár négy munkaeszköz számára

Rendelési szám	Szélesség m-ben	Magasság m-ben	Súly kg-ban	
3523120	1,22	2,40	150	
Szállítás eszközök nélkül.				

**Tenias adapter**



Tenias adapter

Rendelési szám	Súly kg-ban			
3331970	44			
Euro -> (MX) - FR adaptációs keret				
3551060	44			
Euro -> Faucheux adaptációs keret				
3603560	14			
Kampó készlet Euro-FR kombinált kerethez				
3664360	70			
Euro -> Tenias adaptációs keret				

**Minden munkaeszköz talál – más gyártók eszközei is**

- Egy ProfiLine sorozatú STOLL homlokra-kodóra és a Solid-ra az ügyfél felszerelheti az összes Euro típusú eszköztartóval rendelkező munkaeszközt.
- Más gyártók csatlakozórendszerei is illelnek ehhez a homlokra-kodóhoz – a kombinált csatlakozókeretünk jóvoltából.



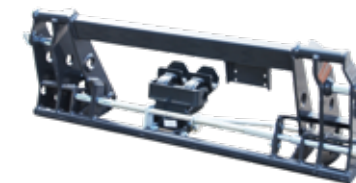
Skid Steer



Euro



Euro + Alő



Euro + (MX) - FR



Euro + SMS

# Szolid mindentudók.

Szolid munkaeszköz-kínálatunk rugalmas alkalmazási lehetőségeket nyújt az intelligens eszközöknek köszönhetően. Természetesen minden a megszo-  
kott STOLL csúcs-minőségben, kiváló ár/teljesítmény aránnyal. A Solid-hoz  
találók munkaeszközeink mindent beleadnak.

- Könnyű kezelés
- Flexibilis alkalmazás
- Hosszú élettartam

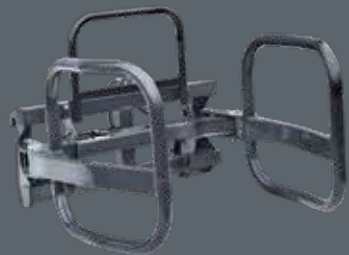
**Raklapvilla** – Megkönnyített raklap rakodás. A stabil szerkezetnek  
köszönhetően a raklapvillával akár 1.000 kg-t is emelhet egyszerre.  
Igazítsa a raklapvilla fogak távolságát igényeihez.



Rendelési szám	Teherbírás kg-ban	Foghossz mm-ben	Súly kg-ban	Szélesség mm-ben	Felvétel		
<b>Raklapvilla</b>							
3567980	1.000	1.000	113	1.200	ISO 2328		
<b>Keret</b>							
3567990	1 000	–	59	1.200	ISO 2328		
<b>Raklapvilla fogak</b> (adatok darabonként)							
3570700	500	1 000	27		ISO 1A		



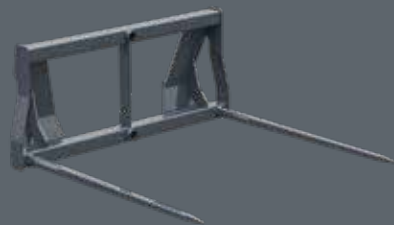
**A munkaeszköz-szuperhősök.  
Minden kihíváshoz felfegyver-  
kezve, ezek a munkaeszközök  
megállják a helyüket.  
Megbízhatók és erősek.**



Csomagolt bálafogó - így a fóliába csomagolt bálák sértetlenek maradnak. A csomagolt bálafogónak nincsenek éles peremei, és speciálisan a fóliába csomagolt bálák szállítására és rakodására tervezték.

Rendelési szám	Nyitási szélesség mm-ben (legnagyobb/legkisebb)	Súly kg-ban					
3714810	1.400/800	114					
0,80 m és 1,40 m közötti átmérőjű körbálákhoz, <b>3. hidraulikus vezérlőkör szükséges</b>							

Bálatüske - egy tüske minden bálához. Szállítsa egyszerűen és biztonságosan kerek és hasáb alakú bálait a bálatüskével. Alkalmazási cél függvényében a fogakat 4 pozícióba állíthatja a keretben.



Rendelési szám	Teherbírás kg-ban	Foghossz mm-ben	Súly kg-ban				
3611810	700	2x800	68				
3608420	700	2x1 200	76				
<b>Keret</b>							
3608430			58				
<b>Fogak</b>							
0476240		800	5				
<b>Fogak</b>							
1330130		1 200	9				
A bálatüskét a kerek és négyszögű bálák kezelésére fejlesztették ki.							

Kanál könnyű ömlesztett anyagokhoz - ideális a könnyű és közepesen nehéz alkalmazásokhoz. Ezzel a laza állagú ömlesztett anyagok is jól rakodhatók.



Rendelési szám	Szélesség m-ben	Úrtartalom, tetézett, m <sup>3</sup> -ben	Úrtartalom, csapott, m <sup>3</sup> -ben	Súly kg-ban			
3550490	1,40	0,45	0,36	99			
3550500	1,60	0,52	0,41	109			
3550510	1,85	0,61	0,48	131			
3550520	2,10	0,70	0,55	171			



# Kompakt munkaeszköz- közök.

A széleskörű STOLL munkaeszköz-kínálat ideális minden feladathoz, ott is, ahol nagyon szűk a hely. Könnyen fordul, hatékony és kevés karbantartást igényel - meggyőző megoldások a CompactLine számára.

- Kanalazás, markolás vagy rakodás - a STOLL munkaeszközök minden feladathoz a megfelelő megoldást kínálják. Egyaránt alkalmas a ház körül, udvaron, erdőgazdaságban végzett, illetve tereprendezési munkákhoz!
- Ahhoz, hogy a járművezetőnek mindig szabad rálátása legyen a munkaterületre, minden munkaeszköz Skid Steer eszköztartóval rendelkezik.
- A kicsik is erősek: A munkaeszközök könnyű és kompakt szerkezete tökéletesen illik a CompactLine termékcsaládhoz.

A homokozó a múlté. A CompactLine-hoz tervezett kanalaink úgy rakodnak, kanalaznak és markolnak mint a nagyok.

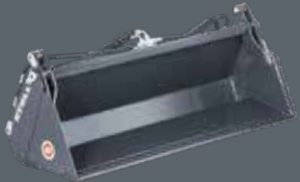
Kanál – alkalmas minden rakodómunkához



Rendelési szám	Szélesség m-ben	Magasság m-ben	Mélység m-ben	Ürtartalom, csapott, m <sup>3</sup> -ben	Ürtartalom, tetézett, m <sup>3</sup> -ben	Súly kg-ban
3634460	1,22*	0,45	0,46	0,15	0,17	70
3533440	1,22	0,57	0,60	0,18	0,21	100
3495570	1,40	0,57	0,60	0,21	0,24	108
3478580	1,57	0,57	0,60	0,27	0,31	118
3478590	1,74	0,57	0,60	0,30	0,35	130

\* CompactLine FC 150 P-hez

Simító és szorító markolókanál (4 az 1-ben) – ellát egyszerre négy funkciót: kanalazás, markolás, egyengetés, gyorsürítés



Rendelési szám	Szélesség m-ben	Ürtartalom, tetézett, m <sup>3</sup> -ben	Súly kg-ban
3490770	1,40	0,19	145
3490780	1,57	0,22	160

3. hidraulikus vezérlőkör szükséges

Szálatakarmány kanál – univerzális markolóeszköz, a zárt aljának köszönhetően laza, pépes anyagok szállítására is alkalmas

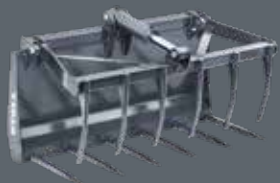


Rendelési szám	Szélesség m-ben	Magasság m-ben	Mélység m-ben	Nyitási szélesség mm-ben	Súly kg-ban
3535300	1,20	0,67	0,60	950	115
3535310	1,45	0,67	0,60	950	130

3. hidraulikus vezérlőkör szükséges

Legyen szó bálakezelésről, raklap rakodásról, farönkök mozgatásáról vagy egyéb kihívásról: A kompakt STOLL munkaeszközök mindenre képesek. Naponta kezelik sikeresen a különböző bonyolult feladatokat.

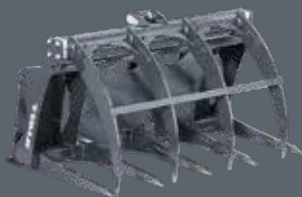
Szilázsvilla – ideális trágya, komposzt, bozót és szilázs kiemelésére és rakodására



Rendelési szám	Szélesség m-ben	Magasság m-ben	Mélység m-ben	Nyitási szélesség mm-ben	Súly kg-ban		
3535320	1,20	0,69	0,61	950	120		
3535330	1,45	0,69	0,61	950	135		

**3. hidraulikus vezérlőkör szükséges**

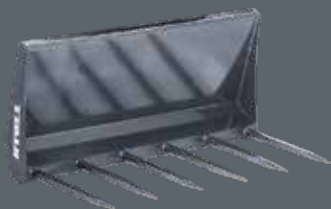
Markoló villa – elengedhetetlen az erdőgazdálkodásban és a mezőgazdasági karbantartásban: a stabil fogak megmarkolják a fametszésből származó nagyterjedelmű nyesedéket és farönköket



Rendelési szám	Szélesség m-ben	Nyitási szélesség mm-ben	Súly kg-ban				
3508220	1,15	870	130				

**3. hidraulikus vezérlőkör szükséges**

Trágyavilla – trágya és komposzt rakodásához



Rendelési szám	Szélesség m-ben	Magasság m-ben	Mélység m-ben	Súly kg-ban			
3509620	1,21	0,56	0,67	68			
3535290	1,45	0,56	0,67	79			



**Bálatüske** – kompakt bálakezelés szűk udvarokban és istállókban

Rendelési szám	Foghossz mm-ben	Súly kg-ban	Teherbírás kg-ban				
3486330	800	60	1000				
<b>Keret</b>							
3486100	–	36	–				
<b>Bálatartó fogak</b> (adatok darabonként)							
3486320	800	12	500				
<b>Opcionális raklapvilla fogak</b> (adatok darabonként)							
3486290	800	12	500				



**Raklapvilla** – a klasszikus, raklapok rakodására

Rendelési szám	Teherbírás kg-ban	Foghossz mm-ben	Súly kg-ban				
3486070	1.000	800	60				
<b>Keret</b>							
3486100	–	–	36				
<b>Raklapvilla fogak</b> (adatok darabonként)							
3486290	500	800	12				
<b>Opcionális bálatartó fogak</b> (adatok darabonként)							
3486320	500	800	12				



**Leszorító kar** – ideális kiegészítője a raklapvillának farönkök kiemeléséhez vagy rakodásához

Rendelési szám	Nyitási szélesség mm-ben	Súly kg-ban					
3520780	870	40					

CompactLine raklapvillához (külön kell megrendelni) | **3. hidraulikus vezérlőkör szükséges**

## Rönkfogó kanál – farönkök egyenkénti markolására és rakodására



Rendelési szám	Szélesség m-ben	Nyitási szélesség mm-ben (max)	Súly kg-ban				
3556810	0,29	750	115				
<b>Rönkfogó kanál gém nélkül (kombinálható a kotrókanál gémjével)</b>							
3611140							
<b>Rotátor, opcionális</b>							
3601520							
<b>3. hidraulikus vezérlőkör szükséges</b>							

## Kotrókanál – keskeny, mély árok kiásásához – a talajszint alá egészen 1,16 m-ig



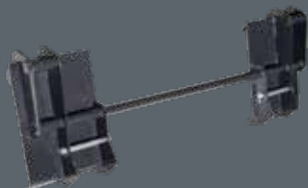
Rendelési szám	Szélesség m-ben	Munkamélység a talajszint alatt (m)	Billentési szög	Súly kg-ban			
3557480	0,30	1,16	118 °	105			
<b>Kotrókanál gém nélkül (kombinálható a rönkfogó kanál gémjével)</b>							
3611160							
<b>Gém árokásó kanálhoz</b>							
3599580	0,80						
<b>3. hidraulikus vezérlőkör szükséges</b>							

## Három pontos adapter – CompactLine munkaeszközeinek a traktorra való hátsó felszereléséhez



Rendelési szám	Hasznos teher kg-ban	Súly kg-ban					
3601100	500	38					

Társat keres? Itt vagyunk. Nem ismerjük a féltékenységet. Mi inkább meggyőzőek vagyunk. Éppen ezért építettünk a CompactLine-nak egy adaptációs keretet, mely kiegészíti az Ön traktorát és már meglévő, más márkájú rakodóját a mi munkaeszközeinkkel.



Euro-Skid adaptációs keret – Euro típusú eszköztartóval rendelkező munkaeszközök felszerelésére Skid Steer eszköztartóra

Rendelési szám	Súly kg-ban				
3547310	23,5				



Eszközadapter John Deere kompakt homlokrakodóhoz – valódi STOLL minőség John Deere márkájú kompakt rakodókhoz

Rendelési szám	Súly kg-ban				
3571680	30				



Wilhelm STOLL Maschinenfabrik GmbH  
Bahnhofstr. 21 | 38268 Lengede  
Telefon: +49 (0) 53 44 / 20-222  
Fax: +49 (0) 53 44 / 20-182

[www.stoll-germany.com](http://www.stoll-germany.com)